

neu, einfach, und mit der

# XE6

einfach anders

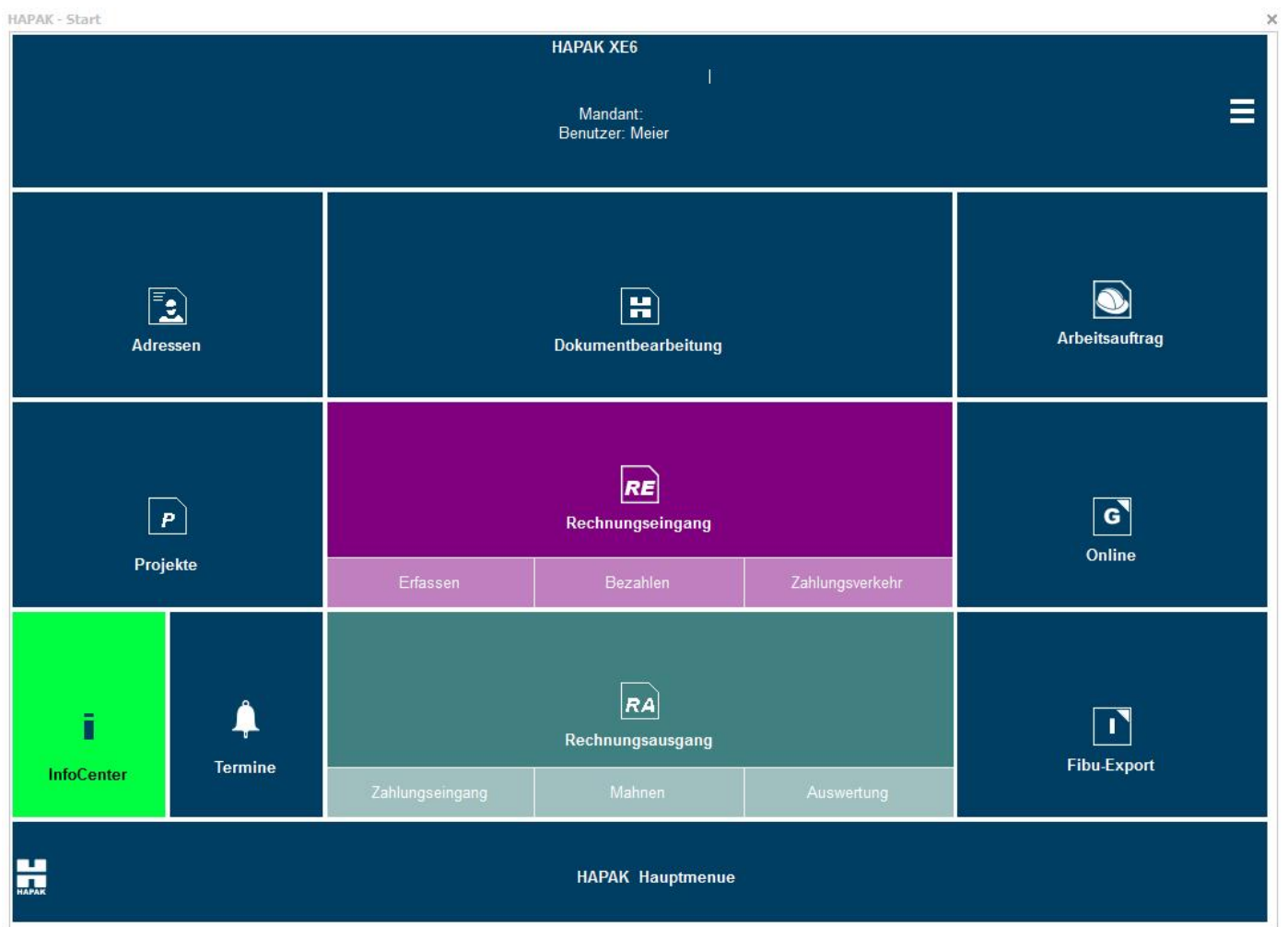
# HAPAK<sup>®</sup> Die Branchensoftware

Die HAPAK-Version XE6 stellt einen Meilenstein in der nun schon 26-jährigen Geschichte unserer Software dar. Schwerpunkt war der Wechsel der Programmiersprache. Nun kann die Weiterentwicklung von HAPAK mit neuen modernen Funktionen in einer neuen Ära fortgesetzt werden. Sie gibt Spielraum für neue Ideen und Strategien, die HAPAK noch zukunftssträchtiger machen. Lassen Sie sich überraschen!

## 1. Das Hauptmenü

Das Hauptmenü nennt sich nun "HAPAK-Start".

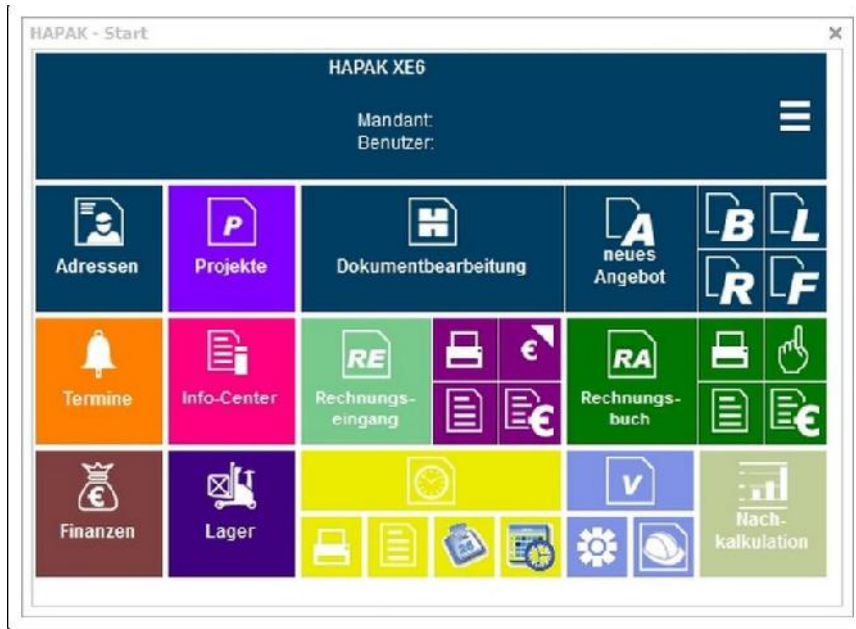
Moderne Kacheln stellen sofort die Beziehung zu moderner Software und Betriebssystemen her.



Dieses Menü ist änderbar. Ein Klick auf die 3-Balkengrafik (auch „Hamburger-“ oder „Sandwich-Menü“ genannt) rechts oben öffnet das entsprechende Menü zum Anpassen von HAPAK-Start und zum Wechseln von Mandant und Benutzer.

# HAPAK® Die Branchensoftware

Hier können Sie sich auch ein individuelles Menü erstellen, weil zum Beispiel Ihr Vertrieb wenig von den „Geldmodulen“ hält, die eher der Buchhaltung zuzuordnen sind. Egal wie: Hier mal ein Beispiel

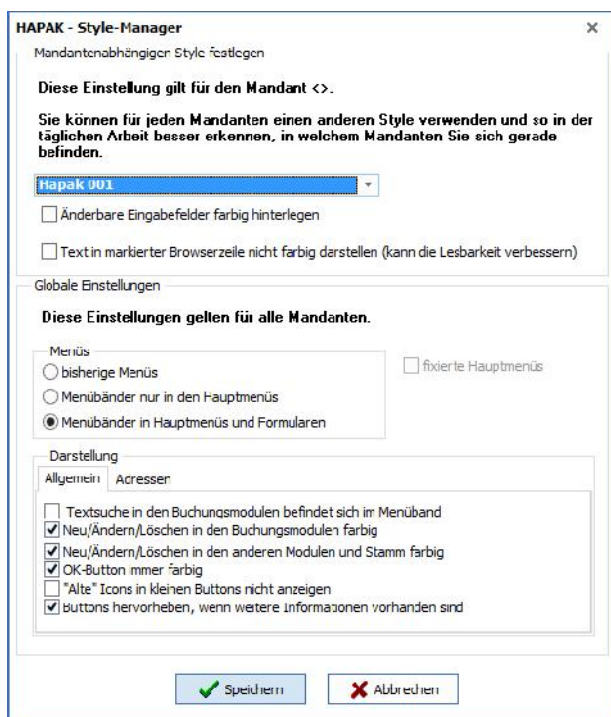


Es können beliebig viele Start-Menüs erstellt werden, so dass tatsächlich jeder Arbeitsplatz oder jeder Mitarbeiter sein auf seinen Aufgabebereich zugeschnittenes Start-Menü erhält.

Fragen Sie Ihren Fachhändler oder probieren es einfach selbst mal aus!

## 2. Die HAPAK-Styles

HAPAK liefert 3 HAPAK-Styles mit aus. Sie können dadurch z.B. besser erkennen, in welchem Mandanten Sie arbeiten, da Sie diese Styles dem jeweiligen aktuellen Mandanten zuordnen können. Um diese Styles entsprechend Ihren Bedürfnissen anzupassen, steht Ihnen der sogenannte Style-Manager zur Verfügung.



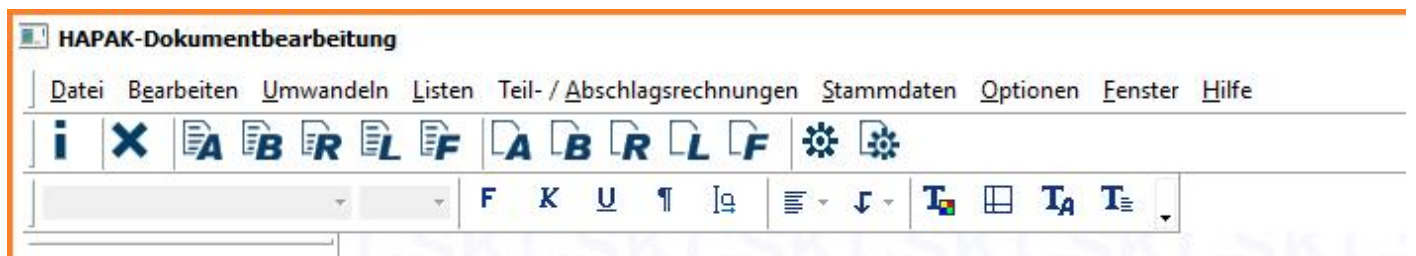
Sie können ruhig mit diesen Optionen spielen.

# HAPAK<sup>®</sup> Die Branchensoftware

Das herkömmliche Hauptmenü ist immer noch da. In einem HAPAK-Style sieht das z.B. so aus:

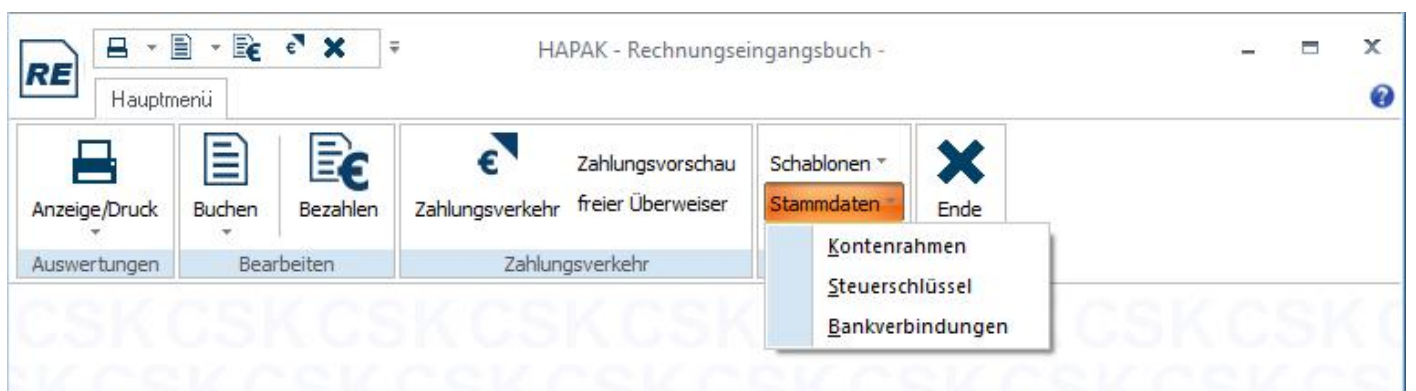


Sie können hier z.B. das flache Design (ohne 3D-Effekte), die schlichte und moderne Darstellung sowie den farbigen Rand, der den Mandanten kennzeichnet, erkennen. Außerdem sind die bunten und 3D-behafteten alten Icons (Bildchen) durch 2-farbige klar erkennbare Icons ersetzt worden. Und dies nicht nur hier im Hauptmenü, sondern auch in all den anderen Modulen, wie z.B. in der Dokumentbearbeitung:



## 3. Die HAPAK-Ribbons

Ribbons sind Menübänder, wie Sie sie sicher aus den Programmen der Officeproduktfamilie kennen. Allerdings haben wir uns bemüht, die Ribbons so zu konfigurieren, dass sie Ihnen die Arbeit nicht erschweren, sondern eher erleichtern. So wurden bisher in Untermenüs erreichbare Funktionen dadurch in den Vordergrund geholt. So können Sie sich durchaus einige Klicks pro Tag sparen. Am Beispiel des Rechnungseinganges sieht das so aus:



# HAPAK<sup>®</sup> Die Branchensoftware

Im Hauptmenü des Rechnungseinganges erkennen Sie schon mal die sogenannten Ribbons. Innerhalb der einzelnen Bereiche sind Funktionen bzw. der Aufruf von Untermenüs bzw. Funktionen erkennbar.

Im Menü "Buchen" sehen Sie die Veränderung besonders gut:

HAPAK - Rechnungseingangsbuch - [Eingangrechnungen buchen - (Anzeige - Zeitraum 2016)] -

Hauptmenü Rechnungseingang

Neu Ändern Löschen Beleg importieren Fremd-Beleg zuordnen Bemerkung Bezahlen Bisher bezahlt Verrechnungen Verwendungszweck aktuelles Geschäftsjahr 07/2016 - 09/2016 Weitere Zeiträume Lieferant Auswahl - Dialog Hilfe Zurück

Textsuche Suchen

Lieferant **70000** CSK  
 Belegdatum **15.05.2016** 19 Fälligkeit **15.05.2016** 19  
 LfdNr. **1600003**  
 BelegNr. **11001** Betreff **Dienstleistungen + Kosten vom 01.05.-15.05.2016**  
 Konto **5900** Fremdleistungen

Netto **1.300,00** EUR  Gutschrift  Skonto gewährt  
 Steuer-Betrag **247,00** VSt 19%  
 Brutto **1.547,00** EUR  
 Verrechnet **0,00** EUR  
 Offen **1.547,00** EUR  Bankeinzug  
 Status **offen** Skonto gez. **0,00** EUR

Projekt/Ktr.    →  
 Kostenstelle

LfdNr.	Buchungsart	BelegNr.	Lieferant	Adr-Such	Betreff	Belegdatum	erfaßt am	fällig am	Zahldat
1600001	Eingangsrechnung	874747	70000	CSK	E-Material	25.05.2016	25.05.2016	25.05.2016	
1600002	Eingangsrechnung	11000	70000	CSK	Dienstleistungen + Kosten vom 01.05.-15.05.2016	15.05.2016	25.05.2016	15.05.2016	
1600003	Eingangsrechnung	11001	70000	CSK	Dienstleistungen + Kosten vom 01.05.-15.05.2016	15.05.2016	25.05.2016	15.05.2016	
1600004	Eingangsrechnung	Q2E	70000	CSK		01.08.2016	01.08.2016	01.08.2016	

Lfd.-Nr. Belegnummer Datum Adr.-Nr. Adr.-Such Betreff Betrag Kostenstelle Kostenträger Gegenkonto Adr.-Nr./Kostenträger Fällig Skonto/Fällig 48609 / 48612

Der komplette ehemals rechts oben befindliche Bereich mit "Neu", "Ändern", "Löschen", "Zahlungen", "Weiteres" etc. ist komplett verschwunden und in den Ribbons integriert. Dadurch wurden jetzt auch die "Mauswege" über den Bildschirm verkürzt. Funktionen, wie z.B. "Beleg importieren" und auch "Fremd-Beleg zuordnen", sind jetzt in der ersten Ebene angesiedelt, statt über den rechten Mausklick auf "Weiteres" in einem Untermenü.

# HAPAK<sup>®</sup> Die Branchensoftware

Natürlich ist die Arbeit mit den Ribbons am Anfang eine Gewohnheitssache, wie Vieles auf der Welt. Wer es ausprobiert, wird bestimmt Gefallen daran finden und sich schnell gewöhnen.

Und für alle, die das nicht können oder auch nicht wollen, haben wir ja den Style-Manager, der Ihnen die alten Menüs wieder herzaubert.



Viel Erfolg

wünscht Ihnen das

HAPAK-Team